

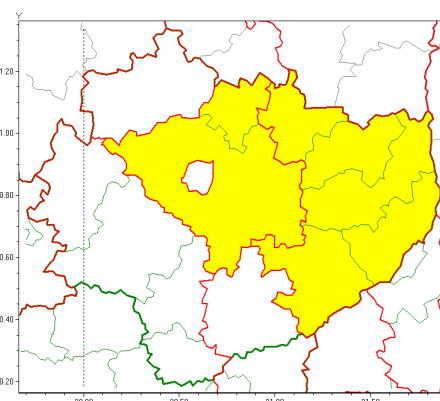
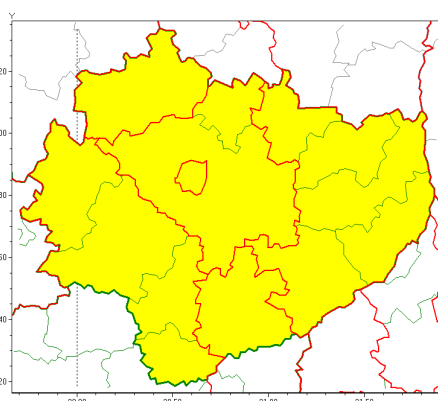
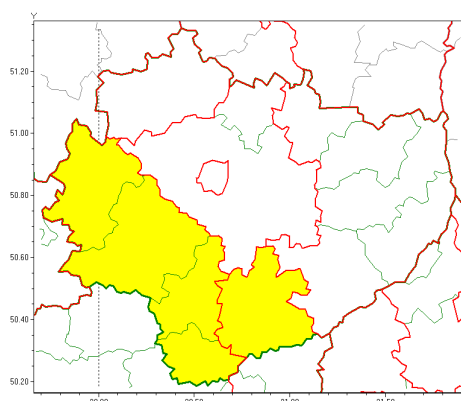


### Zasięg ostrzeżeń w województwie

Oblodzenie  
2021-02-18 23:19

Opady marznące  
2021-02-18 23:19

Silny mróz  
2021-02-18 23:19



**WOJEWÓDZTWO WI TOKRZYSKIE**  
**OSTRZEŻENIA METEOROLOGICZNE ZBIORCZO NR 33**  
**WYKAZ OBLIĘTYCH MIEJSC OSTRZEŻENIA**  
**o godz. 23:19 dnia 18.02.2021**

Zjawisko/Stopień zagrożenia	Silny mróz/1
Obszar (w nawiasie numer ostrzeżenia dla powiatu)	powiaty: kielecki(24), opatowski(23), ostrowiecki(23), sandomierski(23), skarżyski(22), starachowicki(21), staszowski(24)
Ważność	od godz. 23:20 dnia 18.02.2021 do godz. 08:00 dnia 19.02.2021
Prawdopodobieństwo	80%
Przebieg	Prognozuje się temperatury minimalne w nocy miejscami od -17°C do -12°C. Wiatr o średniej prędkości od 5 km/h do 15 km/h.
SMS	IMGW-PIB OSTRZEŻENIA: MRÓŻ/1 w województwie świętokrzyskim (7 powiatów) od 23:20/18.02 do 08:00/19.02.2021 temp. min -17 st, temp. wiatr 15 km/h. Dotyczy powiatów: kielecki, opatowski, ostrowiecki, sandomierski, skarżyski, starachowicki i staszowski.
RSO	Woj. świętokrzyskie (7 powiatów), IMGW-PIB wydał ostrzeżenie pierwszego stopnia o silnych mrozach
Uwagi	Brak.
Zjawisko/Stopień zagrożenia	Oblodzenie/1
Obszar (w nawiasie numer ostrzeżenia dla powiatu)	powiaty: buski(22), jędrzejowski(22), kazimierski(24), pińczowski(23), włoszczowski(22)
Ważność	od godz. 20:00 dnia 18.02.2021 do godz. 08:00 dnia 19.02.2021
Prawdopodobieństwo	80%



<b>Przebieg</b>	Prognozuje się zamarzanie mokrej nawierzchni dróg i chodników po opadach deszczu. Temperatura minimalna od -5°C do -2°C, temperatura minimalna gruntu około od -6°C do -3°C
<b>SMS</b>	IMGW-PIB OSTRZEGA: OBLODZENIE/1 w tokrzyskie (5 powiatów) od 20:00/18.02 do 08:00/19.02.2021 temp. min. od -5 st. do -2 st., przy gruncie od -6 st. do -3 s., lisko. Dotyczy powiatów: buski, j drzejowski, kazimierski, pi czowski i włoszczowski.
<b>RSO</b>	Woj. w tokrzyskie (5 powiatów), IMGW-PIB wydał ostrze enie pierwszego stopnia o oblodzeniu
<b>Uwagi</b>	Brak.
<b>Zjawisko/Stopie zagrożenia</b>	Opady marzn ce/1
<b>Obszar (w nawiasie numer ostrze enia dla powiatu)</b>	powiaty: j drzejowski(21), kazimierski(23), Kielce(23), kielecki(23), konecki(20), pi czowski(22), skar yski(21), włoszczowski(21)
<b>Wa no</b>	od godz. 09:00 dnia 19.02.2021 do godz. 13:00 dnia 19.02.2021
<b>Prawdopodobie stwo</b>	80%
<b>Przebieg</b>	Prognozuje się miejscami wyst pienie słabych opadów marzn cego deszczu powoduj cych gołoled .
<b>SMS</b>	IMGW-PIB OSTRZEGA: MARZN CE OPADY/1 w tokrzyskie (8 powiatów) od 09:00/19.02 do 13:00/19.02.2021 marzn ce opady, drogi liskie. Dotyczy powiatów: j drzejowski, kazimierski, Kielce, kielecki, konecki, pi czowski, skar yski i włoszczowski.
<b>RSO</b>	Woj. w tokrzyskie (8 powiatów), IMGW-PIB wydał ostrze enie pierwszego stopnia o opadach marzn cych
<b>Uwagi</b>	Brak.
<b>Zjawisko/Stopie zagrożenia</b>	Opady marzn ce/1
<b>Obszar (w nawiasie numer ostrze enia dla powiatu)</b>	powiaty: buski(21), opatowski(22), ostrowiecki(22), sandomierski(22), starachowicki(20), staszowski(23)
<b>Wa no</b>	od godz. 10:00 dnia 19.02.2021 do godz. 14:00 dnia 19.02.2021
<b>Prawdopodobie stwo</b>	80%
<b>Przebieg</b>	Prognozuje się miejscami wyst pienie słabych opadów marzn cego deszczu powoduj cych gołoled .
<b>SMS</b>	IMGW-PIB OSTRZEGA: MARZN CE OPADY/1 w tokrzyskie (6 powiatów) od 10:00/19.02 do 14:00/19.02.2021 marzn ce opady, drogi liskie. Dotyczy powiatów: buski, opatowski, ostrowiecki, sandomierski, starachowicki i staszowski.
<b>RSO</b>	Woj. w tokrzyskie (6 powiatów), IMGW-PIB wydał ostrze enie pierwszego stopnia o opadach marzn cych
<b>Uwagi</b>	Brak.



Instytut Meteorologii i Gospodarki Wodnej - Państwowy Instytut Badawczy

**Biuro Prognoz Meteorologicznych w Krakowie**

30-215 Kraków ul. Piotra Borowego 14

tel: 12-6398150, fax: 12-4251973

email: meteo.krakow@imgw.pl

www: www.imgw.pl

<b>Dyurny synoptyk IMGW-PIB</b>	Tadeusz Stolarczyk
<p>Opracowanie niniejsze i jego format, jako przedmiot prawa autorskiego podlega ochronie prawnej, zgodnie z przepisami ustawy z dnia 4 lutego 1994r o prawie autorskim i prawach pokrewnych (dz. U. z 2006 r. Nr 90, poz. 631 z późn. zm.).</p> <p>Wszelkie dalsze udostępnianie, rozpowszechnianie (przedruk, kopiowanie, wiadomości sms) jest dozwolone wyłącznie w formie dosłownej z bezwzględnym wskazaniem źródła informacji tj. IMGW-PIB.</p>	