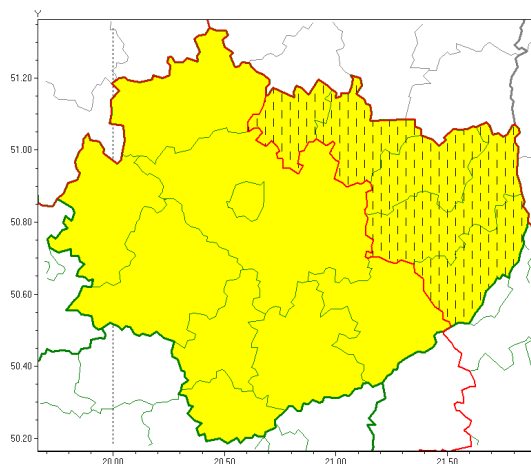




Zasięg ostrzeżeń w województwie

Przymrozki
2021-04-26 13:56



WOJEWÓDZTWO WI TOKRZYSKIE
OSTRZEŻENIA METEOROLOGICZNE ZBIORCZO NR 49
WYKAZ OBYWÓW ZUJACYCH OSTRZEŻENIE
o godz. 13:56 dnia 26.04.2021

Zjawisko/Stopień zagrożenia	Przymrozki/1 ZMIANA
Obszar (w nawiasie numer ostrzeżenia dla powiatu)	powiaty: opatowski(38), ostrowiecki(38), sandomierski(38), skarżyski(39), starachowicki(36)
Ważność	od godz. 23:00 dnia 26.04.2021 do godz. 08:00 dnia 28.04.2021
Prawdopodobieństwo	80%
Przebieg	Prognozowany jest spadek temperatury powietrza do około -2°C, lokalnie do -4°C, przy gruncie od -5°C do -3°C. Temperatura maksymalna we wtorek do 10°C, w środę do 15°C.
SMS	IMGW-PIB OSTRZEŻENIA: PRZYMROZKI/1 w województwie świętokrzyskim (5 powiatów) od 23:00/26.04 do 08:00/28.04.2021 temp. min. -4 st., przy gruncie -5 st. temp. maks. 15 st. Dotyczy powiatów: opatowski, ostrowiecki, sandomierski, skarżyski i starachowicki.
RSO	Woj. świętokrzyskie (5 powiatów), IMGW-PIB wydał ostrzeżenie pierwszego stopnia o przymrozkach
Uwagi	Brak.
Zjawisko/Stopień zagrożenia	Przymrozki/1
Obszar (w nawiasie numer ostrzeżenia dla powiatu)	powiaty: buski(37), jędrzejowski(38), kazimierski(41), Kielce(40), kielecki(41), konecki(36), pińczowski(40), staszowski(39), włoszczowski(38)
Ważność	od godz. 23:00 dnia 23.04.2021 do godz. 09:00 dnia 27.04.2021
Prawdopodobieństwo	80%



Przebieg	Miejscami prognozowany jest spadek temperatury powietrza do około -1°C, przy gruncie do -3°C. Temperatura maksymalna przewidywana od 8°C do 11°C.
SMS	IMGW-PIB OSTRZEGA: PRZYMROZKI/1 w woj. świętokrzyskiej (9 powiatów) od 23:00/23.04 do 09:00/27.04.2021 temp. min. -1 st., przy gruncie -3 st. temp. maks. 8-11 st. Dotyczy powiatów: buski, jędrzejowski, kazimierski, Kielce, kielecki, konecki, pińczowski, staszowski i włoszczowski.
RSO	Woj. świętokrzyskie (9 powiatów), IMGW-PIB wydał ostrzeżenie pierwszego stopnia o przymrozkach
Uwagi	Brak.
Dyrektor synoptyk IMGW-PIB	Szymon Poręba
<p>Opracowanie niniejsze i jego format, jako przedmiot prawa autorskiego podlega ochronie prawnej, zgodnie z przepisami ustawy z dnia 4 lutego 1994r o prawie autorskim i prawach pokrewnych (dz. U. z 2006 r. Nr 90, poz. 631 z późn. zm.).</p> <p>Wszelkie dalsze udostępnianie, rozpowszechnianie (przedruk, kopiowanie, wiadomości sms) jest dozwolone wyłącznie w formie dosłownej z bezwzględnym wskazaniem źródła informacji tj. IMGW-PIB.</p>	