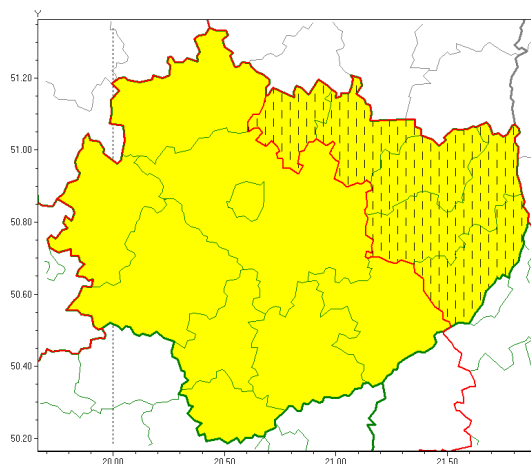




### Zasięg ostrzeżeń w województwie

Przymrozki  
2021-04-27 11:58



**WOJEWÓDZTWO WI TOKRZYSKIE**  
**OSTRZEŻENIA METEOROLOGICZNE ZBIORCZO NR 50**  
**WYKAZ OBSZARÓW ZUCIENIA OSTRZEŻENIA**  
**o godz. 11:58 dnia 27.04.2021**

<b>Zjawisko/Stopień zagrożenia</b>	Przymrozki/1
<b>Obszar (w nawiasie numer ostrzeżenia dla powiatu)</b>	powiaty: buski(38), j. drzejowski(39), kazimierski(42), Kielce(41), kielecki(42), konecki(37), pi. czowski(41), staszowski(40), włoszczowski(39)
<b>Ważność</b>	od godz. 00:00 dnia 28.04.2021 do godz. 07:30 dnia 28.04.2021
<b>Prawdopodobieństwo</b>	80%
<b>Przebieg</b>	Na przeważającym obszarze prognozowany jest spadek temperatury powietrza do około -2°C, przy gruncie do -3°C.
<b>SMS</b>	IMGW-PIB OSTRZEŻENIA: PRZYMROZKI/1 w woj. świętokrzyskim (9 powiatów) od 00:00/28.04 do 07:30/28.04.2021 temp. min -2 st., przy gruncie -3 st. Dotyczy powiatów: buski, j. drzejowski, kazimierski, Kielce, kielecki, konecki, pi. czowski, staszowski i włoszczowski.
<b>RSO</b>	Woj. świętokrzyskie (9 powiatów), IMGW-PIB wydał ostrzeżenie pierwszego stopnia o przymrozkach
<b>Uwagi</b>	Brak.
<b>Zjawisko/Stopień zagrożenia</b>	Przymrozki/1 ZMIANA
<b>Obszar (w nawiasie numer ostrzeżenia dla powiatu)</b>	powiaty: opatowski(38), ostrowiecki(38), sandomierski(38), skarżyski(39), starachowicki(36)
<b>Ważność</b>	od godz. 23:00 dnia 26.04.2021 do godz. 08:00 dnia 28.04.2021
<b>Prawdopodobieństwo</b>	80%



<b>Przebieg</b>	Prognozowany jest spadek temperatury powietrza do około -2°C, lokalnie do -4°C, przy gruncie od -5°C do -3°C. Temperatura maksymalna we wtorek do 10°C, w środę do 15°C.
<b>SMS</b>	IMGW-PIB OSTRZEGA: PRZYMROZKI/1 w powiatach towarzyskich (5 powiatów) od 23:00/26.04 do 08:00/28.04.2021 temp. min. -4 st., przy gruncie -5 st. temp. maks. 15 st. Dotyczy powiatów: opatowski, ostrowiecki, sandomierski, skarżyski i starachowicki.
<b>RSO</b>	Woj. w powiatach towarzyskich (5 powiatów), IMGW-PIB wydał ostrzeżenie pierwszego stopnia o przymrozkach
<b>Uwagi</b>	Brak.
<b>Dyrektor synoptyk IMGW-PIB</b>	Tadeusz Stolarczyk
<p>Opracowanie niniejsze i jego format, jako przedmiot prawa autorskiego podlega ochronie prawnej, zgodnie z przepisami ustawy z dnia 4 lutego 1994r o prawie autorskim i prawach pokrewnych (dz. U. z 2006 r. Nr 90, poz. 631 z późn. zm.). Wszelkie dalsze udostępnianie, rozpowszechnianie (przedruk, kopiowanie, wiadomości sms) jest dozwolone wyłącznie w formie dosłownej z bezwzględnym wskazaniem źródła informacji tj. IMGW-PIB.</p>	