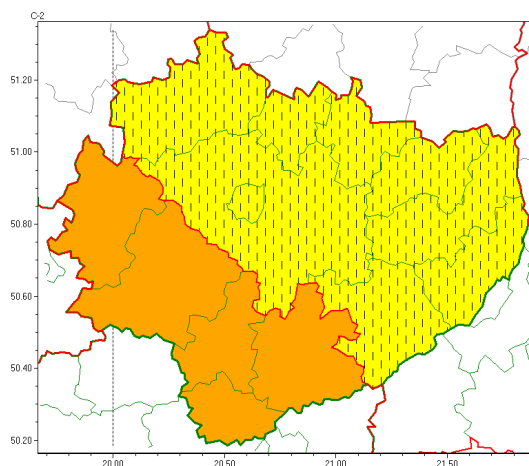




Zasięg ostrzeżeń w województwie

Silny wiatr
2022-02-19 17:54



WOJEWÓDZTWO WI TOKRZYSKIE
OSTRZEŻENIA METEOROLOGICZNE ZBIORCZO NR 33
WYKAZ OBOWIĄZUJĄCYCH OSTRZEŻEŃ
o godz. 17:54 dnia 19.02.2022

Zjawisko/Stopień zagrożenia	Silny wiatr/1 ZMIANA
Obszar (w nawiasie numer ostrzeżenia dla powiatu)	powiaty: Kielce(23), kielecki(23), konecki(21), opatowski(23), ostrowiecki(23), sandomierski(23), skarżyski(23), starachowicki(23), staszowski(23)
Ważność	od godz. 17:54 dnia 19.02.2022 do godz. 20:00 dnia 19.02.2022
Prawdopodobieństwo	85%
Przebieg	Prognozuje się wystąpienie silnego wiatru o średniej prędkości 30 km/h do 40 km/h, w porywach do 80 km/h, z zachodu.
SMS	IMGW-PIB OSTRZEŻENIA: WIATR/1 w województwie świętokrzyskim (9 powiatów) od 17:54/19.02 do 20:00/19.02.2022 prędkością do 40 km/h, porywy do 80 km/h, W. Dotyczy powiatów: Kielce, kielecki, konecki, opatowski, ostrowiecki, sandomierski, skarżyski, starachowicki i staszowski.
RSO	Woj. świętokrzyskie (9 powiatów), IMGW-PIB wydał ostrzeżenie pierwszego stopnia o silnym wietrze
Uwagi	Zmiana dotyczy obniżenia stopnia i przedłużenia ważności Ostrzeżenia.
Zjawisko/Stopień zagrożenia	Silny wiatr/2
Obszar (w nawiasie numer ostrzeżenia dla powiatu)	powiaty: buski(22), jędrzejowski(21), kazimierski(22), pińczowski(22), włoszczowski(21)
Ważność	od godz. 00:00 dnia 19.02.2022 do godz. 18:00 dnia 19.02.2022
Prawdopodobieństwo	85%



Przebieg	Prognozuje się wystąpienie silnego wiatru o średniej prędkości od 40 km/h do 50 km/h, w porywach do 100 km/h, z zachodu i południowego zachodu.
SMS	IMGW-PIB OSTRZEGA: WIATR/2 w powiaty towarzyskie (5 powiatów) od 00:00/19.02 do 18:00/19.02.2022 prędkość do 50 km/h, porywy do 100 km/h, W, SW. Dotyczy powiatów: buski, jędrzejowski, kazimierski, pińczowski i włoszczowski.
RSO	Woj. w powiaty towarzyskie (5 powiatów), IMGW-PIB wydał ostrzeżenie drugiego stopnia o silnym wietrze
Uwagi	W związku z dynamiczną sytuacją meteorologiczną ostrzeżenie może być aktualizowane.
Dyrektor synoptyk IMGW-PIB	Małgorzata Koper
<p>Opracowanie niniejsze i jego format, jako przedmiot prawa autorskiego podlega ochronie prawnej, zgodnie z przepisami ustawy z dnia 4 lutego 1994r o prawie autorskim i prawach pokrewnych (dz. U. z 2006 r. Nr 90, poz. 631 z późn. zm.). Wszelkie dalsze udostępnianie, rozpowszechnianie (przedruk, kopiowanie, wiadomości sms) jest dozwolone wyłącznie w formie dosłownej z bezwzględnym wskazaniem źródła informacji tj. IMGW-PIB.</p>	