

Świętokrzyski Urząd Wojewódzki w Kielcach

<http://www.kielce.uw.gov.pl/pl/biuro-prasowe/aktualnosci/1749,quotLodołamacze-2006quot.html>

27.04.2024, 17:26

Strona znajduje się w archiwum.

"Lodołamacze 2006"

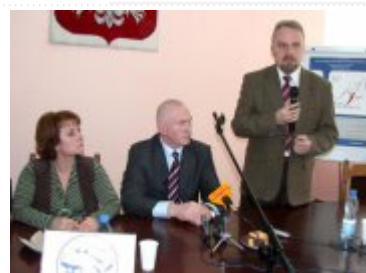
Wojewoda świętokrzyski spotkał się z inicjatorami konkursu organizowanego przez Polską Organizację Pracodawców Osób Niepełnosprawnych.

"Wrażliwi społecznie"- tak określani są pracodawcy, którzy walczą o tytuł "Lodołamaczy 2006". Wojewoda świętokrzyski Grzegorz Banaś spotkał się dziś z inicjatorami konkursu organizowanego przez Polską Organizację Pracodawców Osób Niepełnosprawnych.

Podczas konferencji prasowej, która odbyła się w Świętokrzyskim Urzędzie Wojewódzkim, Jan Zając, prezes Polskiej Organizacji Pracodawców Osób Niepełnosprawnych przedstawił ideę konkursu: - *Konkurs "Lodołamacze 2006" jest poświęcony pracodawcom, którzy mają większą wrażliwość niż pozostali, czyli takich, którzy zatrudniają osoby niepełnosprawne - poinformował. - Chcemy także promować tych, którzy wchodzą dopiero w ten obszar zatrudnienia. Mamy także kategorię dla pracodawców - „nieprzedsiębiorców”, czyli dla urzędów, placówek oświatowych, itp.* Konkursy regionalne rozstrzygną się w połowie marca, a ogólnopolski finał - w połowie maja tego roku. Laureatów powołuje kapituła, w skład której wchodzi autorytety nie związane z POPON. - *Chodzi o to, by konkurs miał znamiona niezależnego, obiektywnego* - dodał Jan Zając.

Wojewoda Grzegorz Banaś podkreślił, że spotkanie to nie bez kozery odbywa się w Urzędzie Wojewódzkim: - *Powinno nam wszystkim zależeć - a mnie sprawującemu urząd wojewody szczególnie - na tym, by w skuteczny sposób wspierać osoby niepełnosprawne - mówił wojewoda. - Możemy to robić przez tego typu akcje, jak dzisiejsza konferencja. Ważne jest przecież, by docierać do mediów. W ten sposób uda nam się z jednej strony wypromować pracodawców, którzy są wrażliwi społecznie, a z drugiej strony możemy pomóc tym, którzy tej pomocy najbardziej potrzebują. Zapewniam Państwa, że ŚUW jest przygotowany pod względem technicznym do tego, by mogły tu pracować osoby niepełnosprawne. Pracuje tu także kilka takich osób i są tak samo dobrymi pracownikami jak pozostali. Warto inwestować w dobrych pracowników* - dodał wojewoda.

Prezes Zając poinformował o niepokojących statystykach: - *Od kilku lat spada współczynnik aktywności osób niepełnosprawnych. W pierwszym kwartale 2005 roku wyniósł on 15, 7 procent - powiedział. - Spada także wskaźnik zatrudnienia - do 12,8 procent w pierwszym kwartale 2005 roku. Nastąpił też wzrost stopy bezrobocia osób*



niepełnosprawnych do 19,6 procent w 2004 roku.

Konkurs "Lodołamacze 2006" ogłoszony został w styczniu. Jego głównym celem jest upowszechnianie praktyki zatrudniania osób niepełnosprawnych w przedsiębiorstwach, a także ukazanie, że tego rodzaju działania przynoszą korzyści zarówno tym osobom, jak i samym firmom. Organizatorzy mają nadzieję, że konkurs stanie się początkiem cyklu działań mających na celu uwrażliwienie społeczeństwa na problemy rehabilitacji zawodowej osób niepełnosprawnych oraz kreowanie wzorców postępowania wśród pracodawców.

[Drukuj](#)

[Generuj PDF](#)

[Powiadom](#)

[Powrót](#)
