

Świętokrzyski Urząd Wojewódzki w Kielcach

<http://www.kielce.uw.gov.pl/pl/biuro-prasowe/aktualnosci/21391,Mlodzi-pacjenci-trafia-do-specjalistycznych-szpitali.html>
06.05.2024, 07:33

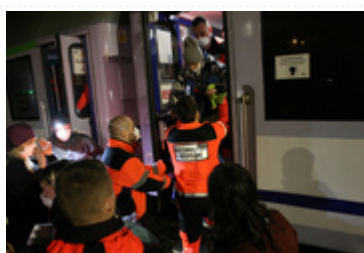
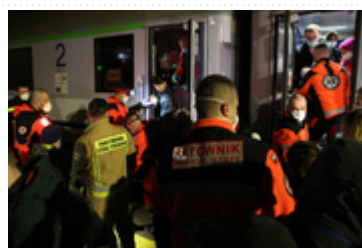
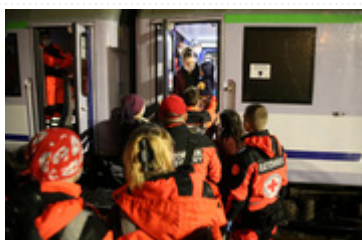
30.03.2022

Młodzi pacjenci trafią do specjalistycznych szpitali

Specjalny pociąg sanitarny z chorymi dziećmi z Ukrainy przyjechał wieczorem na kielecką stację PKP.

Do Kielc przybyło, wraz z rodzinami i opiekunami, 18 dzieci cierpiących na choroby nowotworowe. Młodzi pacjenci trafili do ośrodka w Bocheńcu, skąd - po badaniach i konsultacjach - zostaną przewiezieni do specjalistycznych szpitali w kraju i poza jego granicami, aby móc kontynuować leczenie.

Nad bezpiecznym i sprawnym transportem dzieci czuwali ratownicy medyczni, służby mundurowe oraz wolontariusze.



[Generuj PDF](#)

[Powiadom](#)

[Powrót](#)
