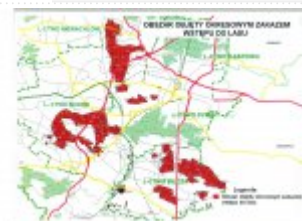


Zakaz wstępu do lasu

na terenie Leśnictwa Słowik, Leśnictwa Bilcza i Leśnictwa Niewachłów.

W związku z wystąpieniem znacznych uszkodzeń drzewostanów Nadleśniczy Nadleśnictwa Kielce wprowadza okresowy zakaz wstępu do lasu na terenie Leśnictwa Słowik, Leśnictwa Bilcza i Leśnictwa Niewachłów. Okresowy zakaz wstępu do lasu obowiązuje od dnia 07 lipca 2016 r. do odwołania.



Mapa - obszar objęty okresowym zakazem wstępu do lasu



DECYZJA NR 9 NADLEŚNICZEGO NADLEŚNICTWA KIELCE z dnia 07 lipca 2016 r. w sprawie ogłoszenia okresowego zakazu wstępu do lasu

[Drukuj](#)

[Generuj PDF](#)

[Powiadom](#)

[Powrót](#)