

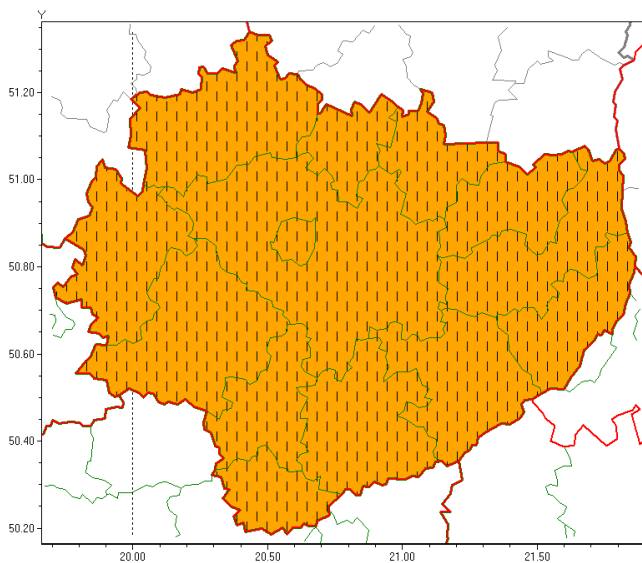
Świętokrzyski Urząd Wojewódzki w Kielcach

<http://www.kielce.uw.gov.pl/pl/ostrzezenia/18689,OSTRZEZENIE-METEOROLOGICZNE-NR-23-Intensywne-opady-sniegu-Zawiej ezamiecie-sniezn.html>
19.05.2024, 15:47

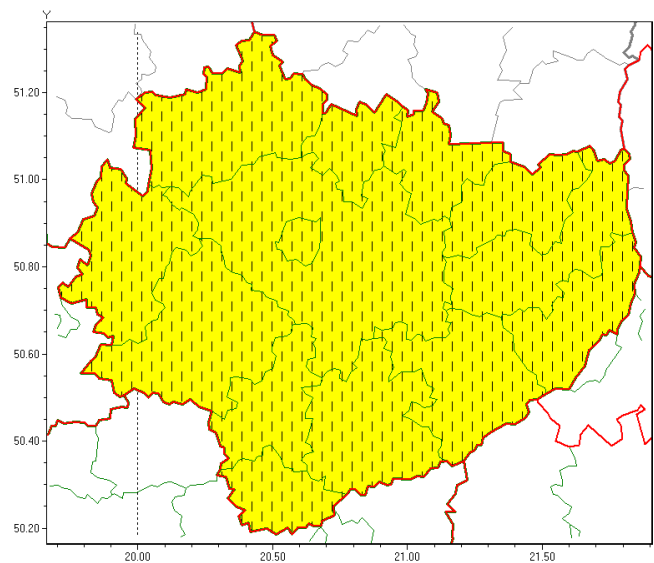
OSTRZEŻENIE METEOROLOGICZNE NR 23 - Intensywne opady śniegu, Zawieje/zamiecie śnieżne

Zasięg ostrzeżeń w województwie

Intensywne opady śniegu
2021-02-07 19:26



Zawieje/zamiecie śnieżne
2021-02-07 19:26



WOJEWÓDZTWO ŚWIĘTOKRZYSKIE OSTRZEŻENIA METEOROLOGICZNE ZBIORCZO NR 23 WYKAZ OBOWIĄZUJĄCYCH OSTRZEŻEŃ o godz. 19:26 dnia 07.02.2021

Zjawisko/Stopień zagrożenia: **Intensywne opady śniegu/2 ZMIANA**

Obszar (w nawiasie numer ostrzeżenia dla powiatu) powiaty: **buski(16), jędrzejowski(16), kazimierski(18), Kielce(17), kielecki(17), konecki(14), opatowski(15), ostrowiecki(16), pińczowski(17), sandomierski(15), skarżyski(15), starachowicki(14), staszowski(16), włoszczowski(16)**

Ważność: **od godz. 19:25 dnia 07.02.2021 do godz. 18:00 dnia 08.02.2021**

Prawdopodobieństwo: **80%**

Przebieg: **Prognozuje się wystąpienie opadów śniegu o natężeniu umiarkowanym, okresami silnym, powodujących przyrost pokrywy śnieżnej od 20 cm do 30 cm.**

Uwagi: **Przedłużenie okresu ważności ostrzeżenia.**

Zjawisko/Stopień zagrożenia: **Zawieje/zamiecie śnieżne/1 ZMIANA**

Obszar (w nawiasie numer ostrzeżenia dla powiatu) powiaty: **buski(17), jędrzejowski(17), kazimierski(19), Kielce(18), kielecki(18), konecki(15), opatowski(16), ostrowiecki(17), pińczowski(18), sandomierski(16), skarżyski(16), starachowicki(15), staszowski(17), włoszczowski(17)**

Ważność: **od godz. 19:25 dnia 07.02.2021 do godz. 18:00 dnia 08.02.2021**

Prawdopodobieństwo: **80%**

Przebieg: **Przewiduje się zawieje i zamiecie śnieżne spowodowane przez wschodni i północno-wschodni wiatr o średniej prędkości od 25 km/h do 35 km/h, w porywach do 60 km/h oraz opady śniegu.**

Uwagi: **Przedłużenie okresu ważności ostrzeżenia.**

Dyżurny synoptyk

IMGW-PIB

Tadeusz Stolarczyk

Pliki do pobrania



OSTRZEŻENIE METEOROLOGICZNE NR 23 - Intensywne opady śniegu, Zawieje/zamiecie śnieżne
184.56 KB
Data publikacji : 07.02.2021 19:00

[Drukuj](#)

[Generuj PDF](#)

[Powiadom](#)

[Powrót](#)
