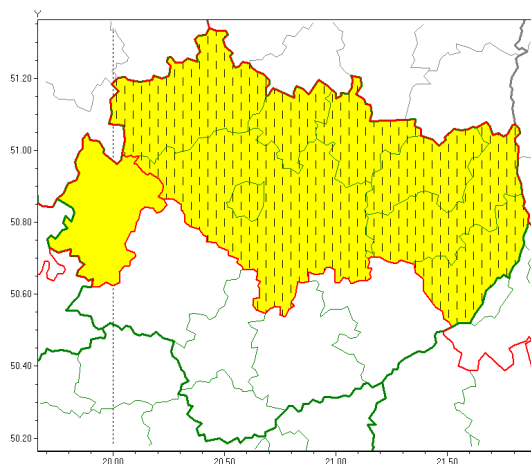




Zasięg ostrzeżeń w województwie

Opady marznące
2020-01-25 09:53



WOJEWÓDZTWO WI TOKRZYSKIE
OSTRZEŻENIA METEOROLOGICZNE ZBIORCZO NR 12
WYKAZ OBSZARÓW ZUJCIANYCH OSTRZEŻENIAMI
o godz. 09:53 dnia 25.01.2020

Zjawisko/Stopień zagrożenia	Opady marznące/1 ZMIANA
Obszar (w nawiasie numer ostrzeżenia dla powiatu)	powiaty: Kielce(7), kielecki(7), konecki(7), opatowski(8), ostrowiecki(8), sandomierski(8), skarżyski(7), starachowicki(7)
Ważność	od godz. 09:53 dnia 25.01.2020 do godz. 14:00 dnia 25.01.2020
Prawdopodobieństwo	80%
Przebieg	Prognozuje się wystąpienie miejscami słabych opadów marznących mawki powodujących gołoledź.
SMS	IMGW-PIB OSTRZEŻENIA: MARZNIĄCE OPADY/1 w woj. świętokrzyskiej (8 powiatów) od 09:53/25.01 do 14:00/25.01.2020 marznące opady, drogi liskie. Dotyczy powiatów: Kielce, kielecki, konecki, opatowski, ostrowiecki, sandomierski, skarżyski i starachowicki.
RSO	Woj. świętokrzyskie (8 powiatów), IMGW-PIB wydał ostrzeżenie pierwszego stopnia o opadach marznących
Uwagi	Zmiana dotyczy przedłużenia okresu ważności Ostrzeżenia.
Zjawisko/Stopień zagrożenia	Opady marznące/1
Obszar (w nawiasie numer ostrzeżenia dla powiatu)	powiaty: włoszczowski(7)
Ważność	od godz. 10:00 dnia 25.01.2020 do godz. 14:00 dnia 25.01.2020
Prawdopodobieństwo	70%



Instytut Meteorologii i Gospodarki Wodnej - Państwowy Instytut Badawczy

Biuro Prognoz Meteorologicznych w Krakowie

30-215 Kraków ul. Piotra Borowego 14

tel: 12-6398150, fax: 12-4251973

email: meteo.krakow@imgw.pl

www: www.imgw.pl

Przebieg	Prognozuje się miejscami wystąpienie słabych opadów mroźnego deszczu oraz mroźnych powodzi.
SMS	IMGW-PIB OSTRZEGA: MROŹNE OPADY/1 w powiecie towarzyskim (1 powiat) od 10:00/25.01 do 14:00/25.01.2020 mroźne opady, drogi liskie. Dotyczy powiatów: włoszczowski.
RSO	Woj. w powiecie towarzyskim (1 powiat), IMGW-PIB wydał ostrzeżenie pierwszego stopnia o opadach mroźnych.
Uwagi	Brak.
Dyżurny synoptyk IMGW-PIB	Tomasz Knopik
<p>Opracowanie niniejsze i jego format, jako przedmiot prawa autorskiego podlega ochronie prawnej, zgodnie z przepisami ustawy z dnia 4 lutego 1994r o prawie autorskim i prawach pokrewnych (dz. U. z 2006 r. Nr 90, poz. 631 z późn. zm.). Wszelkie dalsze udostępnianie, rozpowszechnianie (przedruk, kopiowanie, wiadomości sms) jest dozwolone wyłącznie w formie dosłownej z bezwzględnym wskazaniem źródła informacji tj. IMGW-PIB.</p>	