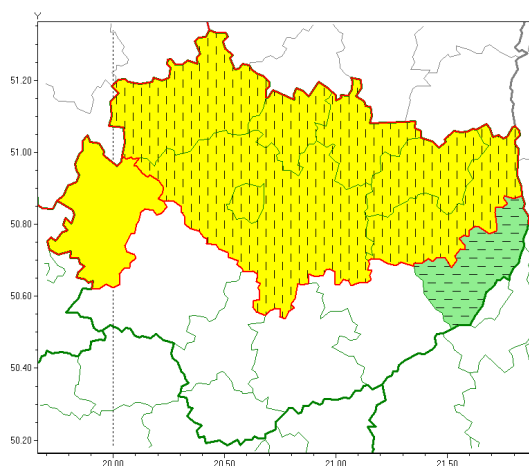




Zasięg ostrzeżeń w województwie

Opady marznące
2020-01-25 12:00



WOJEWÓDZTWO WI TOKRZYSKIE
OSTRZEŻENIA METEOROLOGICZNE ZBIORCZO NR 13
WYKAZ OBOWIĄZUJĄCYCH OSTRZEŻEŃ
o godz. 12:00 dnia 25.01.2020

Zjawisko/Stopień zagrożenia	Opady marznące/1 ODWOŁANIE
Obszar (w nawiasie numer ostrzeżenia dla powiatu)	powiaty: sandomierski(8)
Czas odwołania	godz. 12:00 dnia 25.01.2020
Przyczyna	Zjawisko zakończyło się
SMS	IMGW-PIB INFORMUJE: MARZĄCE OPADY/- w świętokrzyskie (1 powiat) 12:00/25.01.2020 ZJAWISKO ZAKOŃCZYŁO SIĘ. Dotyczy powiatów: sandomierski.
RSO	Woj. świętokrzyskie (1 powiat), IMGW-PIB odwołał ostrzeżenie pierwszego stopnia o opadach marzących
Uwagi	Brak
Zjawisko/Stopień zagrożenia	Opady marznące/1 ZMIANA
Obszar (w nawiasie numer ostrzeżenia dla powiatu)	powiaty: Kielce(7), kielecki(7), konecki(7), opatowski(8), ostrowiecki(8), skarżyski(7), starachowicki(7)
Ważność	od godz. 09:53 dnia 25.01.2020 do godz. 14:00 dnia 25.01.2020
Prawdopodobieństwo	80%
Przebieg	Prognozuje się wystąpienie miejscami słabych opadów marzących mawki powodujących gołoledź.



SMS	IMGW-PIB OSTRZEGA: MARZN CE OPADY/1 w tokrzyskie (7 powiatów) od 09:53/25.01 do 14:00/25.01.2020 marzn ce opady, drogi liskie. Dotyczy powiatów: Kielce, kielecki, konecki, opatowski, ostrowiecki, skar yski i starachowicki.
RSO	Woj. w tokrzyskie (7 powiatów), IMGW-PIB wydał ostrze enie pierwszego stopnia o opadach marzn cych
Uwagi	Zmiana dotyczy przedłtu enia okresu wazno ci Ostrze enia.
Zjawisko/Stopien zagro enia	Opady marzn ce/1
Obszar (w nawiasie numer ostrze enia dla powiatu)	powiaty: włoszczowski(7)
Wa no	od godz. 10:00 dnia 25.01.2020 do godz. 14:00 dnia 25.01.2020
Prawdopodobie stwo	70%
Przebieg	Prognozuje si miejscami wyst pienie słabych opadów marzn cego deszczu oraz m awki powoduj cych gołed .
SMS	IMGW-PIB OSTRZEGA: MARZN CE OPADY/1 w tokrzyskie (1 powiat) od 10:00/25.01 do 14:00/25.01.2020 marzn ce opady, drogi liskie. Dotyczy powiatów: włoszczowski.
RSO	Woj. w tokrzyskie (1 powiat), IMGW-PIB wydał ostrze enie pierwszego stopnia o opadach marzn cych
Uwagi	Brak.
Dy urny synoptyk IMGW-PIB	Tomasz Knopik
<p>Opracowanie niniejsze i jego format, jako przedmiot prawa autorskiego podlega ochronie prawnej, zgodnie z przepisami ustawy z dnia 4 lutego 1994r o prawie autorskim i prawach pokrewnych (dz. U. z 2006 r. Nr 90, poz. 631 z pó n. zm.). Wszelkie dalsze udost pnianie, rozpowszechnianie (przedruk, kopiowanie, wiadomo sms) jest dozwolone wył cznie w formie dosłownej z bezwzgl dnym wskazaniem ródła informacji tj. IMGW-PIB.</p>	