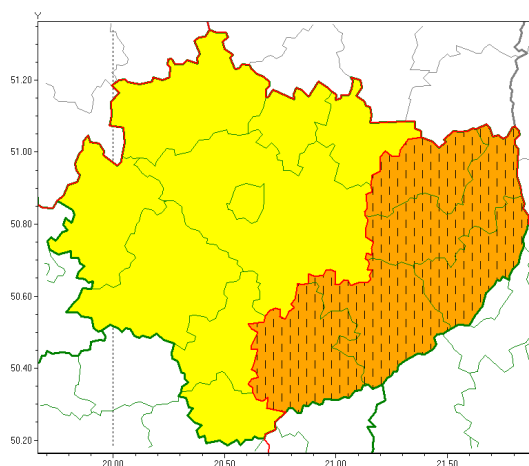




### Zasięg ostrzeżeń w województwie

Silny wiatr  
2020-02-11 09:34



**WOJEWÓDZTWO WI TOKRZYSKIE**  
**OSTRZEŻENIA METEOROLOGICZNE ZBIORCZO NR 21**  
**WYKAZ OBOWIĄZUJĄCYCH OSTRZEŻEŃ**  
**o godz. 09:34 dnia 11.02.2020**

<b>Zjawisko/Stopień zagrożenia</b>	Silny wiatr/2 ZMIANA
<b>Obszar (w nawiasie numer ostrzeżenia dla powiatu)</b>	powiaty: buski(12), opatowski(13), ostrowiecki(13), sandomierski(13), staszowski(12)
<b>Ważność</b>	od godz. 09:35 dnia 11.02.2020 do godz. 18:00 dnia 11.02.2020
<b>Prawdopodobieństwo</b>	90%
<b>Przebieg</b>	Przewiduje się wystąpienie silnego wiatru o średniej prędkości od 25 km/h do 40 km/h, w porywach do 85 km/h z zachodu. Przejściowo do godziny 13 mogą wystąpić krótkotrwałe porywy do 100 km/h związane z frontem atmosferycznym.
<b>SMS</b>	IMGW-PIB OSTRZEŻEGA: WIATR/2 w województwie świętokrzyskim (5 powiatów) od 09:35/11.02 do 18:00/11.02.2020 prędkość do 50 km/h, porywy do 100 km/h, W. Dotyczy powiatów: buski, opatowski, ostrowiecki, sandomierski i staszowski.
<b>RSO</b>	Woj. świętokrzyskie (5 powiatów), IMGW-PIB wydał ostrzeżenie drugiego stopnia o silnym wietrze
<b>Uwagi</b>	Zmiana ze względu na stopień zagrożenia.
<b>Zjawisko/Stopień zagrożenia</b>	Silny wiatr/1
<b>Obszar (w nawiasie numer ostrzeżenia dla powiatu)</b>	powiaty: jędrzejowski(11), kazimierski(12), Kielce(12), kielecki(12), konecki(12), pińczowski(11), skarżyski(12), starachowicki(12), włoszczowski(12)
<b>Ważność</b>	od godz. 05:00 dnia 11.02.2020 do godz. 18:00 dnia 11.02.2020



<b>Prawdopodobieństwo</b>	85%
<b>Przebieg</b>	Przewiduje się wystąpienie silnego wiatru o średniej prędkości od 25 km/h do 40 km/h, w porywach do 85 km/h z zachodu
<b>SMS</b>	IMGW-PIB OSTRZEGA: WIATR/1 w woj. świętokrzyskie (9 powiatów) od 05:00/11.02 do 18:00/11.02.2020 prędkość do 40 km/h, porywy do 85 km/h, W. Dotyczy powiatów: jędrzejowski, kazimierski, Kielce, kielecki, konecki, pińczowski, skarżyski, starachowicki i włoszczowski.
<b>RSO</b>	Woj. świętokrzyskie (9 powiatów), IMGW-PIB wydał ostrzeżenie pierwszego stopnia o silnym wietrze
<b>Uwagi</b>	Brak.
<b>Dyżurny synoptyk IMGW-PIB</b>	Piotr Ramza
<p>Opracowanie niniejsze i jego format, jako przedmiot prawa autorskiego podlega ochronie prawnej, zgodnie z przepisami ustawy z dnia 4 lutego 1994r o prawie autorskim i prawach pokrewnych (dz. U. z 2006 r. Nr 90, poz. 631 z późn. zm.). Wszelkie dalsze udostępnianie, rozpowszechnianie (przedruk, kopiowanie, wiadomości sms) jest dozwolone wyłącznie w formie dosłownej z bezwzględnym wskazaniem źródła informacji tj. IMGW-PIB.</p>	