



Instytut Meteorologii i Gospodarki Wodnej - Państwowy Instytut Badawczy

**Biuro Prognoz Meteorologicznych w Krakowie**

30-215 Kraków ul. Piotra Borowego 14

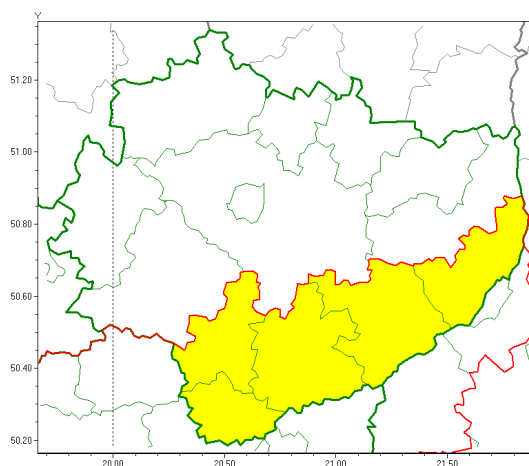
tel: 12-6398150, fax: 12-4251973

email: meteo.krakow@imgw.pl

www: www.imgw.pl

### Zasięg ostrzeżeń w województwie

Gęsta mgła  
2020-10-25 13:06



**WOJEWÓDZTWO WI TOKRZYSKIE**  
**OSTRZEŻENIA METEOROLOGICZNE ZBIORCZO NR 135**  
**WYKAZ OBSZARÓW ZUSYCYCH OSTRZEŻENIAMI**  
**o godz. 13:06 dnia 25.10.2020**

<b>Zjawisko/Stopień zagrożenia</b>	Gęsta mgła/1
<b>Obszar (w nawiasie numer ostrzeżenia dla powiatu)</b>	powiaty: buski(98), kazimierski(96), pińczowski(97), sandomierski(96), staszowski(98)
<b>Ważność</b>	od godz. 22:00 dnia 25.10.2020 do godz. 09:00 dnia 26.10.2020
<b>Prawdopodobieństwo</b>	80%
<b>Przebieg</b>	Prognozuje się gęste mgły, w zasięgu których widzialność wynosi miejscami od 50 m do 200 m.
<b>SMS</b>	IMGW-PIB OSTRZEŻENIA: MGŁA/1 w woj. świętokrzyskim (5 powiatów) od 22:00/25.10 do 09:00/26.10.2020 widzialność 50 m. Dotyczy powiatów: buski, kazimierski, pińczowski, sandomierski i staszowski.
<b>RSO</b>	Woj. świętokrzyskie (5 powiatów), IMGW-PIB wydał ostrzeżenie pierwszego stopnia o silnych mgłach
<b>Uwagi</b>	Brak.
<b>Dyrektor synoptyk IMGW-PIB</b>	Michał Solarz

Opracowanie niniejsze i jego format, jako przedmiot prawa autorskiego podlega ochronie prawnej, zgodnie z przepisami ustawy z dnia 4 lutego 1994r o prawie autorskim i prawach pokrewnych (dz. U. z 2006 r. Nr 90, poz. 631 z późn. zm.).

Wszelkie dalsze udostępnianie, rozpowszechnianie (przedruk, kopiowanie, wiadomości sms) jest dozwolone wyłącznie w formie dosłownej z bezwzględnym wskazaniem źródła informacji tj. IMGW-PIB.