

# Świętokrzyski Urząd Wojewódzki w Kielcach

<https://www.kielce.uw.gov.pl/pl/biuro-prasowe/aktualnosci/3108,Bieg-Europejski.html>

04.05.2024, 03:55

Strona znajduje się w archiwum.

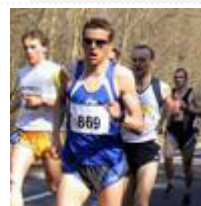
## „Bieg Europejski”

Do 30 kwietnia można zgłaszać chęć udziału w Biegu Europejskim organizowanym przez wojewodę Bożentynę Pałkę-Korubę, Regionalne Centrum Informacji Europejskiej w Kielcach oraz Kielecki Klub Lekkoatletyczny.

**Do 30 kwietnia można zgłaszać chęć udziału w Biegu Europejskim organizowanym przez wojewodę Bożentynę Pałkę-Korubę, Regionalne Centrum Informacji Europejskiej w Kielcach oraz Kielecki Klub Lekkoatletyczny.**

Celem imprezy, która odbędzie się 9 maja w Parku Miejskim w Kielcach jest uczczenie piątej rocznicy członkostwa Polski w Unii Europejskiej oraz popularyzacja biegania jako najprostszej formy sportu dla dzieci, młodzieży, osób dorosłych.

Chęć udziału w biegu można zgłaszać grupowo bądź też indywidualnie. Szczegóły i warunki uczestnictwa w imprezie zawarte są w regulaminie.



### Regulamin „Biegu Europejskiego”

1. Cel imprezy Upamiętnienie piątej rocznicy członkostwa Polski w Unii Europejskiej oraz popularyzacja biegania jako najprostszej formy sportu dla wszystkich: dzieci, młodzieży, osób dorosłych.
2. Organizator - Wojewoda Świętokrzyski Bożentyna Pałka-Koruba - Regionalne Centrum Informacji Europejskiej w Kielcach - Kielecki Klub Lekkoatletyczny
3. Termin i miejsce imprezy 9 maja 2009r godz. 1100 Park Miejski w Kielcach (start i meta obok Muszli Koncertowej)  
Dystanse, kategorie i czas startu Godz. 1100 kategoria I - Szkoły Podstawowe Dz i Ch (rocznik 1996 i mł.) dystans 800m Godz. 1115 kategoria II - Gimnazja Dz i Ch (rocznik 1993-1995) dystans 1200m Godz. 1135 bieg główny kobiet rocznik 1992 i starsze dystans 1600m Godz. 1200 bieg główny mężczyzn rocznik 1992 i starsi dystans 2400m
4. Trasa biegów Wszystkie biegi po nawierzchni asfaltowej. 5. Zgłoszenia Świętokrzyski Urząd Wojewódzki w Kielcach, tel./fax. 0-41 342-16-93 - zgłoszenia grupowe szkół (do 30 kwietnia) lub sekretariat zawodów w dniu startu do godz. 1000 - zgłoszenia indywidualne Zgłoszenia wg wzoru: Nazwisko imię - rocznik, dystans, karta zdrowia lub zaświadczenie lekarskie, przynależność klubowa/szkoła. Osoby powyżej 18 roku życia mogą startować po podpisaniu oświadczenia stwierdzającego uczestnictwo w biegu na własną odpowiedzialność. Organizator zapewnia możliwość bezpłatnego uzyskania zaświadczenia lekarskiego: - w dn. 5 i 7 maja 2009r. w Świętokrzyskim Urzędzie Wojewódzkim (p. 2, Budynek B - „Okrągłak”) w godz. 900-1030, - w dniu biegu w Parku Miejskim w Kielcach od godz. 900.
6. Koszty organizacyjne ponoszą organizatorzy.
7. Nagrody Za zajęcie miejsc od 1-3 medale, dyplomy i upominki. Za zajęcie miejsc od 1-3 w biegu głównym, medale, dyplomy i nagrody rzeczowe. Dla najmłodszego i najstarszego uczestnika biegu dyplomy i upominki.
8. Postanowienia końcowe:  
- Biegi główne kobiet i mężczyzn przeprowadzone zostaną, przy co najmniej 6-ciu uczestnikach.

- Każdy startujący zobowiązany jest przy zgłoszeniu przedłożyć zaświadczenie lekarskie zezwalające na udział w biegu.
  - Numery startowe rozdawane będą w miejscu startu.
- Uczestnicy pragnący otrzymać komunikaty końcowe proszeni są o złożenie w sekretariacie imprezy zaadresowanych kopert wraz ze znaczkami.
- Za wypadki zaistniałe na trasie biegu z winy zawodników lub osób towarzyszących oraz za rzeczy pozostawione bez opieki, organizator nie ponosi odpowiedzialności.
  - W sprawach spornych dotyczących biegu decyduje Sędzia Główny w porozumieniu Organizatorem.
  - Interpretacja niniejszego regulaminu należy do organizatora.

---

[Drukuj](#)

[Generuj PDF](#)

[Powiadom](#)

[Powrót](#)

---