

Strona znajduje się w archiwum.

Rejestr wojewody

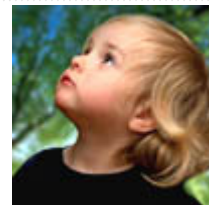
Od 1 stycznia 2012 roku wojewoda prowadzi rejestr wolnych miejsc w placówkach opiekuńczo-wychowawczych, regionalnych placówkach opiekuńczo-terapeutycznych i interwencyjnych ośrodkach preadopcyjnych.

Od 1 stycznia 2012 roku wojewoda prowadzi rejestr wolnych miejsc w placówkach opiekuńczo-wychowawczych, regionalnych placówkach opiekuńczo-terapeutycznych i interwencyjnych ośrodkach preadopcyjnych. Jest to nowe zadanie wynikające z ustawy o wspieraniu rodziny i systemie pieczy zastępczej.

Rejestr ten uzupełniany jest na bieżąco. Służy on wszystkim instytucjom, które zajmują się pomocą rodzinie i dziecku, aby w sytuacji kryzysowej, gdy dziecko zostaje pozbawione częściowo lub całkowicie opieki rodzicielskiej, można było zapewnić mu właściwą opiekę poprzez natychmiastowe umieszczenie w odpowiedniej całodobowej placówce opiekuńczo - wychowawczej. Zatem dane z rejestru mogą być wykorzystywane przez sądy, kuratorów zawodowych, policję, powiatowe centra pomocy rodzinie, ośrodki pomocy społecznej.

Jak informuje Wydział Polityki Społecznej ŚUW, obecnie w województwie świętokrzyskim brak jest regionalnych placówek opiekuńczo - terapeutycznych i interwencyjnych ośrodków preadopcyjnych.

Rejestr dostępny jest na stronie internetowej urzędu wojewódzkiego, w zakładce "Polityka społeczna" <http://www.kielce.uw.gov.pl/index.php?str=1285>



Drukuj

Generuj PDF

Powiadom

Powrót