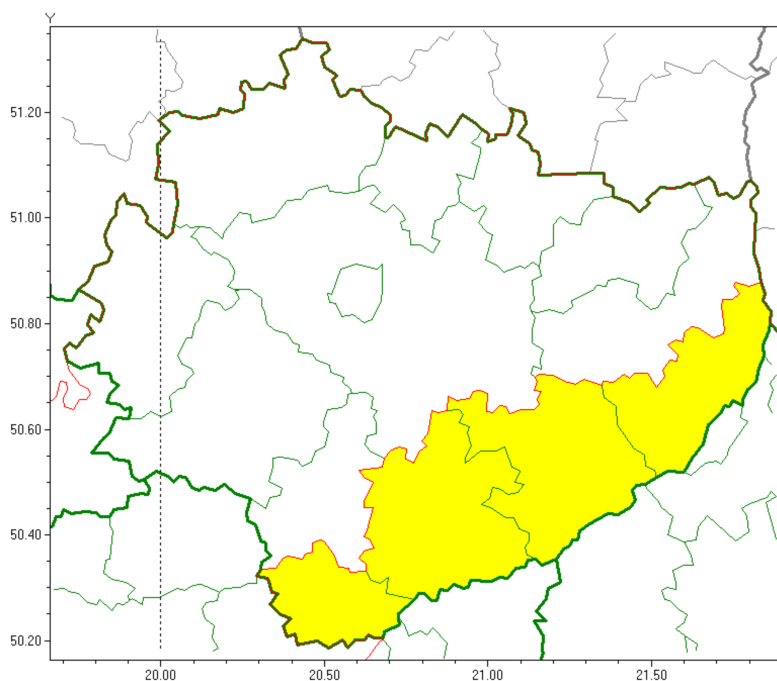


OSTRZEŻENIE METEOROLOGICZNE NR 27 - Silny wiatr

Zasięg ostrzeżeń w województwie

Burze z gradem
2018-06-29 07:31



WOJEWÓDZTWO ŚWIĘTOKRZYSKIE
OSTRZEŻENIA METEOROLOGICZNE ZBIORCZO NR 27
WYKAZ OBOWIĄZUJĄCYCH OSTRZEŻEŃ
o godz. 19:44 dnia 12.03.2020

Zjawisko/Stopień zagrożenia: **Silny wiatr/1**

Obszar (w nawiasie numer ostrzeżenia dla powiatu) powiaty: **buski(18), kazimierski(18), opatowski(18), pińczowski(17), sandomierski(18), staszowski(18)**

Ważność: **od godz. 19:50 dnia 12.03.2020 do godz. 23:00 dnia 12.03.2020**

Prawdopodobieństwo: **80%**

Przebieg: **Przewiduje się wystąpienie okresami silnego wiatru o średniej prędkości do 40 km/h, w porywach do 80 km/h z południowego zachodu i zachodu.**

Dyżurny synoptyk
IMGW-PIB
Witold Wiązewski

W załączeniu pełna treść ostrzeżenia IMGW.

Pliki do pobrania



OSTRZEŻENIE METEOROLOGICZNE NR 27 - Silny wiatr
141.89 KB
Data publikacji : 12.03.2020 19:00

[Drukuj](#)

[Generuj PDF](#)

[Powiadom](#)

[Powrót](#)
