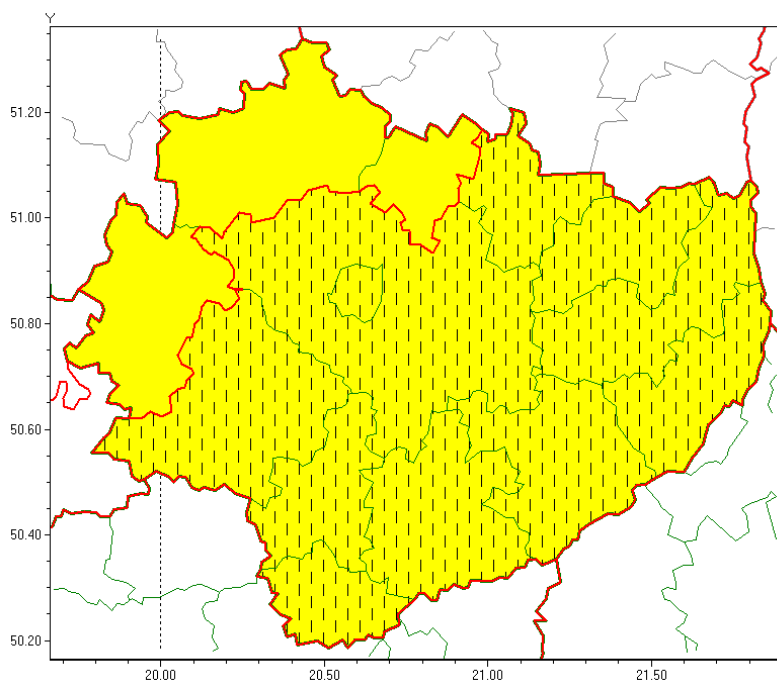


OSTRZEŻENIE METEOROLOGICZNE NR 25 - Silny mróz

Zasięg ostrzeżeń w województwie

Silny mróz
2021-02-12 13:51



WOJEWÓDZTWO ŚWIĘTOKRZYSKIE
OSTRZEŻENIA METEOROLOGICZNE ZBIORCZO NR 25
WYKAZ OBOWIĄZUJĄCYCH OSTRZEŻEŃ
o godz. 13:51 dnia 12.02.2021

Zjawisko/Stopień zagrożenia: **Silny mróz/1 ZMIANA**

Obszar (w nawiasie numer ostrzeżenia dla powiatu) powiaty: **buski(18), jędrzejowski(18), kazimierski(20), Kielce(19), kielecki(19), opatowski(17), ostrowiecki(18), pińczowski(19), sandomierski(17), starachowicki(16), staszowski(18)**

Ważność: **od godz. 13:50 dnia 12.02.2021 do godz. 09:00 dnia 13.02.2021**

Prawdopodobieństwo: **80%**

Przebieg: **Prognozuje się temperaturę minimalną w nocy miejscami od -16°C do -14°C, a lokalnie w rozpodogdzeniach do -18°C. Temperatura maksymalna w dzień od -12°C do -10°C. Wiatr o średniej prędkości od 15 km/h do 25 km/h.**

Uwagi: **Aktualizacja dotyczy obniżenia temperatury minimalnej.**

Zjawisko/Stopień zagrożenia: **Silny mróz/1**

Obszar (w nawiasie numer ostrzeżenia dla powiatu) powiaty: **konecki(16), skarżyski(17), włoszczowski(18)**

Ważność: **od godz. 20:00 dnia 11.02.2021 do godz. 09:00 dnia 13.02.2021**

Prawdopodobieństwo: **80%**

Przebieg **Prognozuje się temperaturę minimalną w nocy miejscami od -16°C do -14°C. Temperatura maksymalna w dzień od -12°C do -10°C. Wiatr o średniej prędkości od 15 km/h do 25 km/h.**

Uwagi: **Brak.**

Dyżurny synoptyk

IMGW-PIB

Szymon Poręba

Pliki do pobrania



OSTRZEŻENIE METEOROLOGICZNE NR 25 - Silny mróz
149.68 KB
Data publikacji : 12.02.2021 13:00

[Drukuj](#)

[Generuj PDF](#)

[Powiadom](#)

[Powrót](#)
